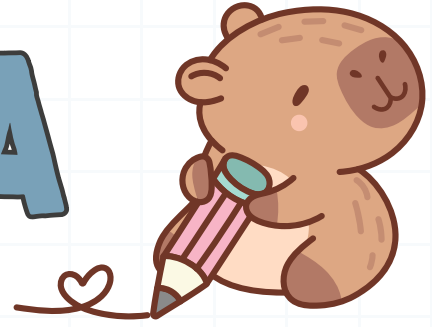


# MATHE 8A

## SW 20



Monday	
Tuesday	
Wednesday	
Thursday	
Friday	<ol style="list-style-type: none"><li>1. Schneidet die zwei Dreiecke von der Vorlage aus.</li><li>2. Legt sie so zusammen, dass ein Rechteck entsteht und klebt es in euer Flipbook</li><li>3. daneben notiert ihr euch den Merkteil zur Flächen- und Umfangsberechnung von Dreiecken LB S. 94</li><li>4. Löst das Arbeitsblatt (liegt auf dem Tisch neben den Flipbooks)</li></ol>